



hake 
konzept

Katalog
Luxusliege



DIE MARKE

hake konzept ist eine Marke der Firma HD-Timber GmbH. Das Unternehmen bringt eine langjährige Erfahrung aus den Bereichen internationaler Holzgroßhandel, Holzproduktion, Saunaausstattung und der Produktion hochwertiger Holzkomponenten für Schlafsysteme mit. Die starke Basis für unsere Liegemöbel sind ausgewählte Massivhölzer und andere Materialien – sie bieten entscheidende Vorteile für die Liegenentwicklung und -produktion. So steht hake konzept heute mit hochwertigen Produkten für ergonomische Kompetenz, höchste Produktqualität und bestmöglichen Service. Es ist für uns wichtig, immer einen Schritt voranzudenken, um unseren Kunden nicht nur innovative Produkte zu bieten, sondern auch eine kompetente Beratung.

Ihr Vertrauen ist unsere größte Motivation.

GESCHÄFTSFÜHRENDER GESELLSCHAFTER



INHALT

LUXUSLIEGE	04 – 05
DESIGN	06 – 07
TECHNIK	08 – 09
FIBERGLASTECHNOLOGIE	10 – 11
MODELL-VARIANTEN UND HOLZMUSTER	12 – 13
STOFFE UND AUFLAGEN	14 – 15

HERAUSGEBER
HD-Timber GmbH

KONZEPT + GESTALTUNG
first b2b communications gmbh

Alle Modelle sind urheberrechtlich geschützt.
Technische Änderungen und Farbabweichungen
behalten wir uns vor.

Luxusliege

IHR KÜRZESTER WEG ZU MAXIMALER ENTSPANNUNG

Bei hake konzept sind Entspannung und Luxus zwei Schlüsselwörter! Und dies von Beginn an. Daher sprechen wir auch von unserer Luxusliege und nicht von einer Wellness- oder Sonnenliege. Denn der Anspruch an die Produkte ist ein bedeutender Faktor in unserer Produktion und in der Auswahl der Materialien. Ob auf der Terrasse oder drinnen – die hake konzept Luxusliege bietet maximale Entspannung und Entschleunigung und begleitet Sie ein Leben lang.



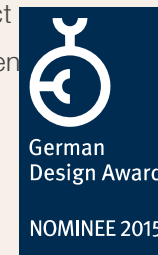


Ausgezeichnetes Design

FÜR AUSSERGEWÖHNLICHEN LUXUS

Eine Liege ganz nach Ihren Ansprüchen. Die Perfektion der hake konzept Luxusliege lässt sich am besten selbst erfahren: Ästhetik, Funktionalität, klare und puristische Formgebung sowie ein exzellenter Liegekomfort. Die elliptische Form des Rahmens sorgt zudem dafür, dass Sie sich bei jeder Berührung mit der Liege wohlfühlen. Ob im Garten, im großzügigen Sauna- und Wellnessbereich oder in der Gesundheitsklinik – die hake konzept Luxusliege erfreut sich eines wachsenden Zuspruchs.

Die hake konzept Luxusliege wurde 2015 für die Kategorie „Luxus und Lifestyle“ nominiert und hat es damit erfolgreich geschafft, das Signet „German Design Award Nominee for Excellent Product Design“ zu tragen. Der internationale Premiumpreis wird jährlich vom Rat für Formgebung verliehen und zeichnet hochkarätige Produkte in 10 Kategorien aus, die wegweisend in der internationalen und deutschen Designlandschaft sind.



Technik

IN VOLLENDUNG

Das Komfortgestell in der Abmessung von ca. 2,25 m x 0,8 m und mit einer Sitz- und Liegefläche von 2,0 m x 0,7 m, zeichnet sich durch eine hohe Stabilität und Belastbarkeit von 150 kg aus. Der Rahmen der Liege besteht wahlweise aus elliptischem Edelstahl oder aus einer elliptischen Edelstahl-Holz-Kombination (in dieser Variante ist die hake konzept Luxusliege bis zu einer Sitz- bzw. Liegehöhe von 46 cm erhältlich).

Hochwertige Materialien werden mit vorteilhaften Funktionen kombiniert. Die hake konzept Luxusliege besitzt ein vierfach verstellbares Lochraster für die Rückenlehne, das von einer nahezu aufrechten Sitzposition bis zu einer leicht schrägen Liegeposition verstellt werden kann. Bei allen Positionen können Sie Ihre Arme entspannt auf dem breiten Gestellrahmen ablegen.

Die Rahmenkonstruktion besteht aus Materialien, welche gegen Temperatur- und Feuchtigkeitsschwankungen unempfindlich sind. So werden hochwertiger Edelstahl und wetterfestes, zertifiziertes Hartholz verwendet. Dank dieser Materialien, hält die hake konzept Luxusliege jeder Witterung stand. Damit Sie die Luxusliege einfach und bequem dem Sonnenstand entsprechend ausrichten können, wurde sie mit Rahmengleitern versehen.



Lochraster
Rückenlehne



Rahmengleiter



Technische Daten

Liegefläche	200 x 70 cm
Abmessung	ca. 225 x 80 cm Edelstahl ca. 217 x 80 cm Edelstahl-Holz
Gewicht	ca. 35 kg Edelstahl ca. 30 kg Edelstahl-Holz
Belastung	bis 150 kg
Sitzhöhe	38 cm (Edelstahl-Holz-Variante auf Wunsch höher; ca. 46 cm)
Winkel Lehne	0° – 60°



Federleisten aus
Fiberglasverbundstoff



Fiberglasverbundstoff

Einzigartige

FIEBERGLASTECHNOLOGIE FÜR IHREN LIEGEKOMFORT

Liegekomfort wie im eigenen Bett. Dank der Fiberglastechnologie überzeugt die hake konzept Luxusliege mit einem hervorragenden Nutzererlebnis. Das Geheimnis der Elastizität und Festigkeit der Federleisten ist das Material, ein hochwertiger Fiberglasverbundstoff, der speziell für die Bettenindustrie entwickelt wurde. Die hake konzept Luxusliege bietet die erste Fiberglas-Federleiste, die ihre individuelle Elastizität nicht aus seitlichen Kappenlagerungen, sondern aus der Federleiste selbst erhält. Sie ist aus einem Fiberglasverbundstoff, der sich im Gegensatz zu Holzleisten völlig unempfindlich gegen Temperaturschwankungen und Feuchtigkeit verhält. Diese Federleisten behalten dauerhaft ihre Spannkraft und damit jahrzehntelang ihren Federungskomfort.

Energie tanken, Rückenproblemen vorbeugen: Das ist das Ziel dieses echten Liegekomforts. Sie werden sich so wohlfühlen, dass Sie nicht mehr aufstehen möchten.

Verschiedene

MODELL-VARIANTEN



Rein Edelstahl Normhöhe (38 cm)



Edelstahl-Holz Normhöhe (38 cm)



Edelstahl-Holz Komforthöhe (46 cm)

Die Edelstahl-Holz-Variante ist auch in einer Komforthöhe erhältlich.

Edelstahl (V4A) ist unverwüstlich, beständig gegen Chlor wie Salz, hygienisch und extrem pflegeleicht.

Designen

SIE SICH IHRE LUXUSLIEGE

Jede hake konzept Luxusliege ist ein handwerkliches Meisterstück. Der Rahmen ist entweder komplett aus elliptisch geformtem Edelstahl oder alternativ aus elliptisch geformtem Edelstahl in Kombination mit wetterfestem Hartholz aus kontrolliertem Plantagenanbau (FSC 100%).

Der Innenrahmen ist modellunabhängig aus Hartholz. Das Holz zeichnet sich durch eine sehr elegante, gleichmäßige und edel wirkende Struktur aus und ist dauerhaft witterungsbeständig. Das Holz wird in natur, grau oder wengefarben geölt. Ganz nach Ihren Wünschen.



Edelstahl-Hartholz Sapeli natur geölt



Edelstahl-Hartholz Sapeli wengefarben geölt



Edelstahl-Hartholz Sapeli Mix grau geölt



Edelstahl



Hochwertige

STOFFE UND AUFLAGEN

Alle Liegen sind individuell mit äußerst hochwertigen Auflagen erhältlich. Diese bestehen entweder aus spinndüsengefärbtem Material oder aus Kunstleder in Textiloptik. Das spinndüsengefärbte Material ist wasserresistent und beständig gegen Chlor und Salzwasser. Durch eine spezielle Imprägnierung sind diese Stoffe extrem widerstandsfähig gegen Schmutz wie Flecken, Fett, etc. Die Faser der Stoffe ist durchgefärbt und garantiert so höchste UV-Beständigkeit. Das Kunstleder (Polyamid-Jersey) in Textiloptik ist UV-beständig nach DIN 54004, wasserdicht, schmutzabweisend, antibakteriell ausgerüstet und damit für den Outdoorbereich optimal geeignet. Das Material gewährt eine ausgezeichnete Formbeständigkeit und hohe Lebensdauer.

Material spinndüsengefärbt



Charcoal



Silver Grey



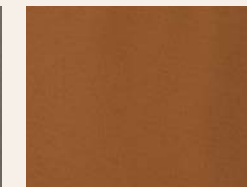
Silvertex Graphite



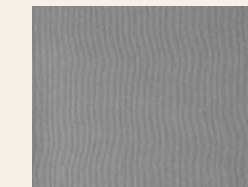
Silvertex Red



Taupe



Tuscany



Silvertex Sterling



Silvertex Taupe

Einige Beispielfarben. Farbaufgaben sind in vielen weiteren Farben erhältlich. Selbstverständlich sind alle Stoffe auf Schadstoffe geprüft und zertifiziert. Alle Auflagen können auch mit Ihrem Logo, Ihrem Namen oder einem individuellen Aufdruck versehen geliefert werden. Gerne unterbreiten wir Ihnen Ihr ganz persönliches Angebot.

So individuell wie Sie – unser Service

Sie sind an einer hake konzept Luxusliege interessiert? Sprechen Sie uns an!

hake konzept

eine Marke der HD-Timber GmbH

Drostestr. 8

33034 Brakel

Fon: 05276-98 62 67

E-Mail: info@hake-konzept.de

Unseren Produktfilm finden Sie unter

www.hake-konzept.de

